

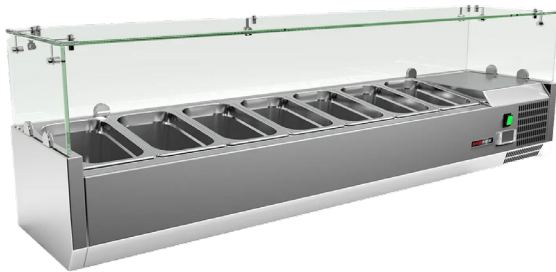
Technisches Datenblatt



Produktmerkmale

Kühlvitrine Theke 7x GN 1/4

Modell	SAP -Code	00013358
---------------	------------------	----------



- Material: Edelstahl
- GN / EN -Größe im Gerät [mm]: GN 1/4
- Anzahl der GN / en: 7
- Mindestvorrichtungstemperatur [° C]: 2
- Maximale Gerätetemperatur [° C]: 8
- Einheit: rechts
- Automatisches Auftauen: Ja

SAP -Code	00013358	Anzahl der GN / en	7
Netzbreite [MM]	1500	GN / EN -Größe im Gerät [mm]	GN 1/4
Nettentiefe [MM]	335	GN -Gerätetiefe	150
Nettohöhe [MM]	440	Mindestvorrichtungstemperatur [° C]	2
Nettogewicht / kg]	44.00	Maximale Gerätetemperatur [° C]	8
Power Electric [KW]	0.125	Kältemittel	R290
Wird geladen	230 V / 1N - 50 Hz	Kältemittelgewicht [g]	33.00

Technisches Datenblatt



technische Parameter

Kühlvitrine Theke 7x GN 1/4

Modell

SAP -Code

00013358

1. SAP -Code:

00013358

2. Netzbreite [MM]:

1500

3. Nettentiefe [MM]:

335

4. Nettohöhe [MM]:

440

5. Nettogewicht / kg]:

44.00

6. Bruttobreite [MM]:

1590

7. Grobtiefe [MM]:

375

8. Bruttohöhe [MM]:

310

9. Bruttogewicht [kg]:

49.00

10. Gerätetyp:

Elektrisches Gerät

11. Power Electric [KW]:

0.125

12. Wird geladen:

230 V / 1N - 50 Hz

13. Kältemittel:

R290

14. Material:

Edelstahl

15. Die Außenfarbe des Geräts:

Edelstahl

16. Geräteeigenschaften 2:

kühlend

17. GN / EN -Größe im Gerät [mm]:

GN 1/4

18. Anzahl der inneren Teile:

7

19. Anzahl der GN / en:

7

20. GN -Gerätetiefe:

150

21. Einheit:

rechts

22. Mindestvorrichtungstemperatur [° C]:

2

23. Maximale Gerätetemperatur [° C]:

8

24. Automatisches Auftauen:

Ja

25. Kältemittelgewicht [g]:

33.00

26. Bruttovolumen [M3]:

0.185

27. Nettovolumen [M3]:

0.221

28. Querschnitt der Leiter CU [mm²):

0,5

- Výkon (kW): 2,4-3,3 (230 V)